

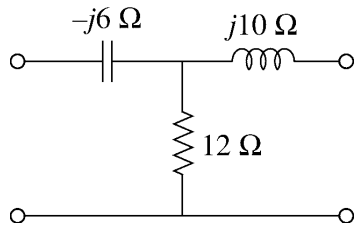
ELETTROTECNICA E MACCHINE ELETTRICHE  
Prof. Paolo Gubian  
PROVA SUPPLEMENTARE PER ALLIEVI V. O. 06 settembre 2005  
ANNO ACCADEMICO 2004-2005

---

Cognome: ..... Nome: ..... Matr.: .....

---

1. Determinare i parametri  $g$  per il circuito seguente:



Risposta:

---