

ELETTROTECNICA – ALLIEVI MECCANICI, AUTOMAZIONE, MATERIALI
Prof. Paolo Gubian
PROVA SCRITTA 27 APRILE 2011
ANNO ACCADEMICO 2010–2011

Cognome: Nome: Matr.:

1. Enunciare la legge di Ampere per il campo magnetico.

20

Risposta:

-
2. Dare la definizione di biporta lineare utilizzando i parametri di impedenza (parametri R o Z) e disegnare il circuito equivalente.

20

Risposta:

-
3. Dire che cosa è un traferro in un circuito magnetico, fare un esempio e spiegare perchè la presenza dei traferri è importante nelle strutture magnetiche.

20

Risposta:

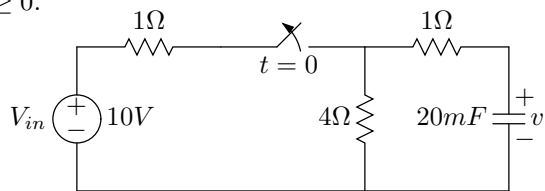
-
4. Dire che cosa è il **valore efficace di un segnale sinusoidale** e perchè viene usato comunemente.

20

Risposta:

5. L'interuttore è rimasto chiuso per molto tempo e si apre in $t = 0$. Determinare l'energia immagazzinata nel condensatore in $t = 0$, e disegnare il grafico dell'andamento della tensione $v(t)$ per $t \geq 0$.

20



Risposta:

-
6. Disegnare il diagramma vettoriale delle correnti di fase e delle correnti di linea di un sistema trifase bilanciato stella-triangolo.

20

Risposta:
