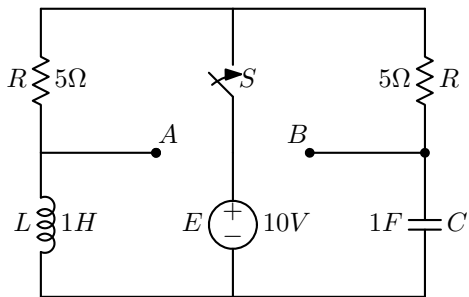


ELETTROTECNICA E MACCHINE ELETTRICHE
Prof. Paolo Gubian
PROVA SUPPLEMENTARE PER ALLIEVI V. O. 06 LUG 2007
ANNO ACCADEMICO 2006-2007

Cognome: Nome: Matr.:

1. L'interruttore S è aperto da molto tempo. All'istante $t = 0$, si chiude.
 1. Determinare $v_{AB}(t)$ per t che va da 0 a infinito.
 2. Tracciare il grafico di $v_{AB}(t)$



100

Risposta:
