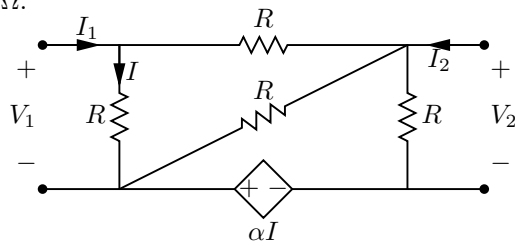


ELETTROTECNICA E MACCHINE ELETTRICHE
Prof. Paolo Gubian
PROVA SUPPLEMENTARE PER ALLIEVI V. O. 20 DICEMBRE 2006
ANNO ACCADEMICO 2005-2006

Cognome: Nome: Matr.:

1. Per il doppio bipolo di figura determinare i parametri R.
La resistenza R vale 1Ω .



Risposta: