

ELETTROTECNICA E MACCHINE ELETTRICHE

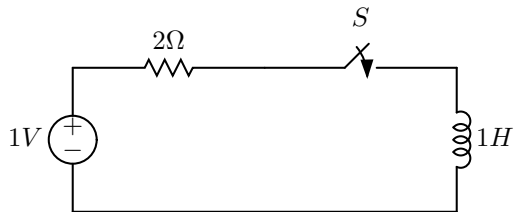
Prof. Paolo Gubian

PROVA SCRITTA 5 LUG 2005

ANNO ACCADEMICO 2004–2005

Cognome: Nome: Matr.:

1. Determinare l'andamento della corrente nell'induttore del circuito in figura per $t \geq 0$ se l'interruttore viene chiuso al tempo $t = 0$.



-
2. Dare la definizione di biporta lineare utilizzando i parametri di impedenza (parametri R o Z) e disegnare il circuito equivalente.

-
3. Dire quali tipi di simulazione si possono eseguire con SPICE.

-
4. Dire che cosa sono le correnti parassite in una macchina elettrica, a cosa sono dovute e che cosa provocano. Come è possibile ridurle?
-