

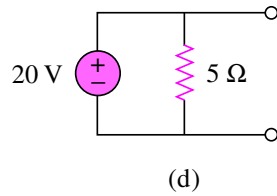
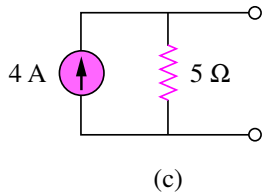
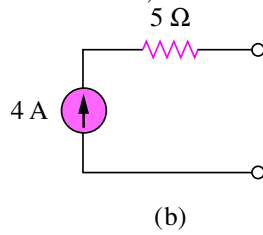
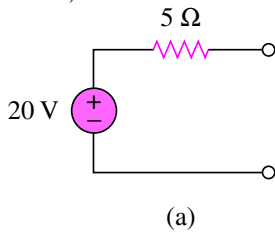
ELETTROTECNICA E MACCHINE ELETTRICHE

Prof. Paolo Gubian
PROVA SCRITTA 25 SET 2003
ANNO ACCADEMICO 2002-2003

Cognome: Nome: Matr.:

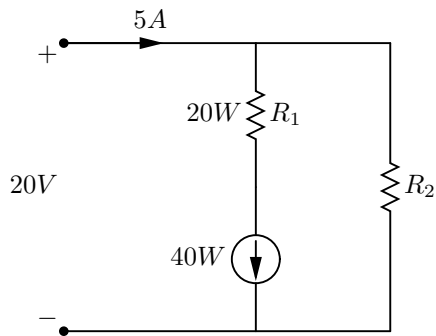
1. Quale delle seguenti è una coppia di circuiti equivalenti?

- 1) $a e b$ 2) $b e d$ 3) $a e c$ 4) $c e d$



2. Il generatore assorbe 40 W, quindi la sua corrente è:

- a) 3 A b) 2 A c) 5 A



3. Per ridurre le perdite per correnti parassite in un materiale ferromagnetico, questo deve avere:

- a) un'elevata permeabilità magnetica
b) una bassa permeabilità magnetica
c) un'elevata resistività

4. Se l'impedenza di un carico è $20 - j20$, il fattore di potenza del carico è:

- a) -45° b) 0 c) 1 d) 0.7071 e) nessuno dei precedenti